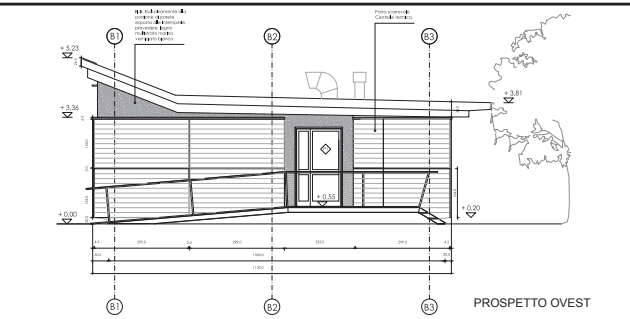
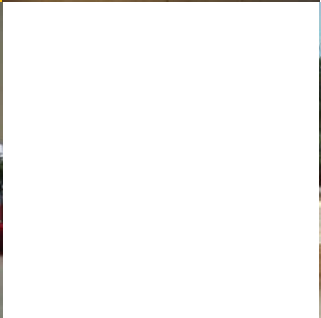


Progettazione
Ristrutturazione
Direzione Lavori



Allestimenti

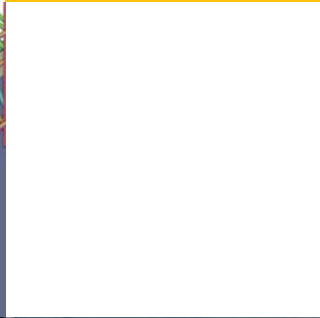
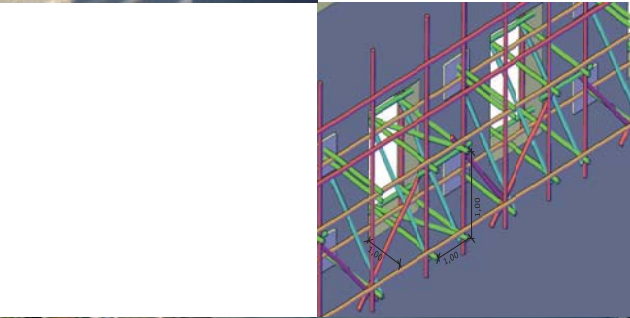


Web
Planning & Design



Calcolo Strutturale

Prevenzione Incendi
Sicurezza
Dlgs 81/2008



Valutazioni di
Impatto Archeologico
Piani delle Acque
Progetti di
Inserimento
Paesaggistico



Zannovello Ferialdi

Architettura
Ingegneria
Territorio

Architettura, Ingegneria e Territorio:

P.le Roma, S. Croce 466/B
30135 Venezia
Tel/Fax +39 041 2413876
Mob.+39 349 2588698
archferialdi@gmail.com

Studio

arch. Andrea Ferialdi
arch. Francesca Zannovello
ing. Leone Zannovello

dott. Alberto Calderari
arch. Christian Dalla Corte
arch. Elisabetta Ghetti

Studio di fattibilità per il Restauro volto ad attività congressuali della Antica Scuola dei Laneri ed Incarico per il Restauro Conservativo della facciata della Chiesa di San Nicolò da Tolentino, Parrocchia di San Nicolò da Tolentino (2008-2010). Direzione Tecnica d'Impresa per la realizzazione delle Nuove Aule, Palazzo Maldura, Università di Padova (2006-2008). Restauro e ristrutturazione della "Casa Gotica", Padova (2007-2008). Progetto di strutture galleggianti per ormeggi, Associazione Laguna sud, Venezia (2007-2010).

Settore Sicurezza: Piani di sicurezza Stazione FFSS, Verona (2008). Piani di Sicurezza, Consorzio Cantieristica Minore Veneziana (2004-2009). Valutazione Rischio incendio A.G.S.M. Sevizio Idrico Verona (2007) e Stabilimento Motta spa, Verona (2009). Piani di Emergenza Funivie Malcesine Monte Baldo (2008-2010). Sicurezza e Coordinamento per restauro e ristrutturazione della "Casa Gotica", Padova (2007-2008), per Palazzo Michiel, Venezia (2009), per Hotel, Immobiliare Lizzio srl (2009). Responsabile Servizi Prevenzione e Protezione, Vela spa (2004).

Settore Valutazioni di Impatto archeologico: Laguna di Venezia: Vallone Moranzioni (Ministero Infrastrutture - Commissario ai Dragaggi); Isola delle Tresse (Consorzio Venezia Nuova spa); Canale dei Marani (Consorzio Venezia Ricerche); Sistema insulare S. Erasmo - Burano (Consorzio Venezia Nuova spa). Infrastrutture nel Territorio Veneto: Passante di Mestre (Regione Veneto-Veneto Strade); Superstrada Pedemontana Veneta (Technital spa); Autostrada Medio Padana Veneta Nogara-Mare Adriatico (Consorzio Venezia Ricerche); Sistema delle Tangenziali Venete Verona - Padova Est e Grande Raccordo Anulare settori Nord e Ovest di Padova (PRO.TEC.O. S.c.r.l.).

ESPERIENZE ACCADEMICHE E RICERCA

Francesca Zannovello e Andrea Ferialdi sono impegnati presso l'Università IUAV di Venezia dove hanno svolto incarichi di assistenza alla didattica, incarichi di insegnamento a contratto e di ricerca. Francesca Zannovello è dottoranda in Composizione Architettonica presso l'Università IUAV di Venezia. Andrea Ferialdi ha conseguito il Dottorato di Ricerca Europeo in Architettura e Urbanistica "Quality of Design" (Triennio 2006-08), svolto presso il Dipartimento di Urbanistica, con la tesi: "**Infrastrutture liquide, sistemi d'acqua nelle aree urbane**", relativa alle opportunità dell'acqua nella evoluzione delle città. Ricerca: "Le Darsene", Ricerca presso il Dipartimento di Urbanistica dello IUAV, pubblicazione della Provincia di Venezia, Assessorato all'Urbanistica, in "Progetto strategico del litorale", Editore: Grafiche Biesse, Scorzè - Venezia (2004). Progetto per l'inserimento paesaggistico e architettonico delle opere mobili (MO.S.E.) alla bocca di porto di Malamocco, per conto dello Studio Arch. Cecchetto - IUAV, (2004).